



  
**SÁENZ FETY**  
Pecuaria & Agro

CATÁLOGO DE



# SPRAYFO

Creando un mejor inicio de la vida



El inicio de la vida de las terneras es clave para obtener vacas de alta productividad, una ternera bien alimentada hoy será la vaca productiva del mañana.

Sprayfo es el sustituto lácteo ideal para la crianza de terneras de forma eficaz y rentable, con el que obtendrá:

## ★ Adecuada

alimentación en los primeros 50 días de vida, logrando mayor desarrollo de los órganos (pulmón, corazón, riñón, ubre).

## ★ Mayor

crecimiento pre destete, reduciendo la edad al primer parto y mejorando la producción de leche en la primera lactancia

# SPRAYFO

**El lactoreemplazador que ha criado más terneras alrededor del mundo.**

Sprayfo proporciona una digestión más saludable y eficiente gracias a su sistema de fabricación, sus componentes y un paquete que proporciona soporte en la salud (grasa micro encapsulada, vitamina E natural, selenio orgánico, probióticos, prebióticos, ácidos orgánicos y sales de ácidos orgánicos ).

## Ventajas

- ★ Composición constante
- ★ Desarrollado para cubrir los requerimientos nutricionales de las terneras
- ★ Minimiza la contaminación y transmisión vertical de enfermedades (madre a hija)
- ★ Fácil para determinar materia seca
- ★ Se puede utilizar para enriquecer la leche de vaca



**Solo hay una oportunidad de empezar bien.”**

**De 0 a 2 meses un período que determina la rentabilidad futura del hato.**





En **Sáenz Fety** estamos al tanto de nuevas tecnologías y productos para mejorar la rentabilidad y productividad del agro en Colombia.

Conózca nuestra línea de productos especializados.



Dosificación — 125 - 160 gr/litro

Presentación — 25 kg

PARA RESULTADOS ÓPTIMOS

# SPRAYFO

## Amarillo

Para ganaderos de explotaciones lecheras que optan por una crianza rentable y eficiente.

Destetes más rápidos, suministrando, más cantidad de materia seca a través de la leche.

Composición

Proteína Cruda	21.50 %
Grasa	17.50 % mín.
Ceniza	9.00 % máx.
Fibra	0.10 % máx.
Humedad	3.00 % máx.
Lactosa	46.00 %
Calcio	0.75 %
Fósforo	0.70 %
Acido Cítrico	0.10 %

Alto contenido en proteína láctea.

Sprayfo es un producto apto para la alimentación de las terneras, siempre que se utilice la concentración justa y la cantidad correcta.



Dosificación — 125 - 150 gr/litro



Presentación — 25 kg

## Sprayfo Azul Excelente crecimiento

Es un producto de fama internacional, los ganaderos del mundo concideran que garantizan una crianza saludable de terneras.

**Para un desarrollo saludable**

Composición

Proteína	21.00 %
Grasa	16.00 % mín.
Ceniza	9.90 % máx.
Fibra	0.35 % máx.
Humedad	3.50 % máx.
Lactosa	46.00 %
Calcio	0.70 %
Fósforo	0.80 %
Acido Fumárico	0.20 %

Dosificación — 125 - 140 gr/litro



Presentación — 1 kg, 10 kg y 25 kg

## Sprayfo Rojo Para una base estable

Es un producto sustituto de la leche de origen sencillo pero sólido.

**Alternativa económica**

Composición

Proteína	20.00 %
Grasa	15.00 % mín.
Ceniza	9.00 % máx.
Fibra	0.80 % máx.
Humedad	3.50 % máx.
Lactosa	43.00 %
Calcio	0.70 %
Fósforo	0.70 %
Acido Fumárico	0.20 %



# Preparación del SPRAYFO



Lavarse muy bien las manos con agua y jabón.



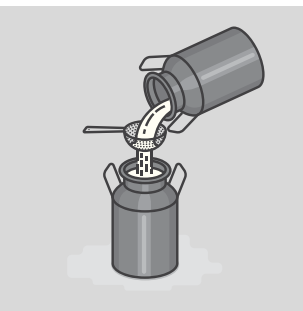
Utilizar agua caliente (45°C - 50°C) potable y fresca.



Mezclar el **SPRAYFO** con agua.



Batir fuerte por 30 segundos.



Colar para garantizar que no queden grumos.



Suministrar a la ternera a 40°C con tetero o balde con chupo, a 50 cm del piso.



Lavar bien el balde, el mezclador y las manos.

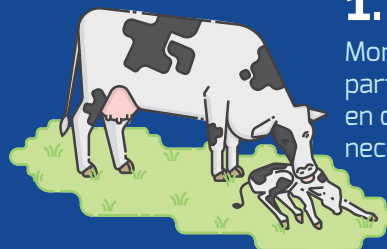


Recuerde que a los 60 días, su ternera debe tener el doble de peso que tenía al nacer.

# Pasos básicos para la crianza de terneras

## 1.

Monitorear el parto y asistirlo en caso de ser necesario.



## 2.

Asegurarse que la ternera consuma 2 litros de calostro inmediatamente después del parto y 2 litros más antes de las 6 horas de haber nacido.

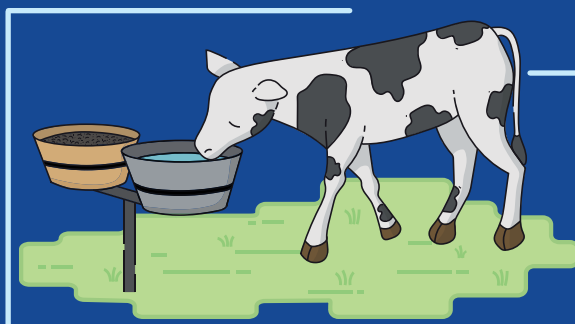


## 3.

Desinfectar el ombligo después del nacimiento con tintura de Yodo (6-10%), dos veces al día durante 3 días consecutivos.



4. Desde la primera semana ponerle agua limpia y concentrado a libre disposición; a partir de los 40 días de edad suministrarle forraje de buena calidad.



## 5.

Alimentar la ternera con **SPRAYFO**, para asegurar un buen inicio de su vida y su futura productividad.



La selección del color del Sprayfo, el esquema de dosificación y el plan de alimentación sugerido, pueden variar dependiendo de la raza, la cantidad de leche suministrada al día, el tiempo de suministro de leche, las ganancias de peso que se quieran obtener y de los objetivos que quiera lograr cada finca en la crianza de las terneras. Para más información consulte con su asesor técnico Sáenz Fety.

# SÁENZ FETY



*Pecuaria & Agro*



[info@saenzfety.com](mailto:info@saenzfety.com) | [www.saenzfety.com](http://www.saenzfety.com)

Centro Logístico: Km 1.5 via Funza - Siberia, Parque Industrial San Diego  
Bodega C3, Funza, Cundinamarca | Colombia, Sur América.

[saenzfety.com](http://saenzfety.com) | [f/SaenzFety](https://www.facebook.com/SaenzFety) [@SaenzFety](https://www.instagram.com/SaenzFety) [@SaenzFety](https://www.twitter.com/SaenzFety)